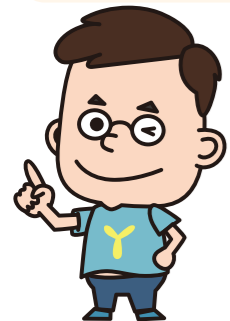


- 高齢者の自主的な組織です。
- 1つのクラブは30人以上で構成しています。
- 加入年齢は概ね60歳以上
- 現在、横浜市内では、約1600クラブ11万人の会員が活動しています！

クラブに加入したい、見学したい方

お近くのクラブを紹介します！
下記ハガキに必要事項を記入し、郵送または各区事務局へFaxをお送りください



クラブはどうやって作るの？

正規のクラブは30人以上。
(15人集まればミニクラブも作れます)

入会方法・クラブの作り方などの詳細はお住まいの老人クラブ事務局へご連絡ください。

かがやきクラブ横浜・区事務局一覧

区名	住所	電話番号・FAX番号
鶴見	〒230-0051 鶴見中央4-37-37 リオベルデ鶴声2階 区社協内	電話：505-5581 FAX：505-3003
神奈川 (シニアクラブ)	〒221-0825 反町1-8-4 はーと友神奈川 2F	313-1708
西 (シニアクラブ)	〒220-0011 高島2-7-1 ファーストプレイス横浜3階	451-3183
中	〒231-0023 山下町2 産業貿易センター 4階	681-8480
南	〒232-0006 南太田2-32-1 老人福祉センター南寿荘内	713-8566
港南 (シルバークラブ)	〒233-0003 港南4-2-8 港南区福祉保健活動拠点内	841-0252
保土ヶ谷	〒240-0004 岩間町1-7-15 三師会館内	331-3322
旭	〒241-0022 鶴ヶ峰1-6-35 ぱれっと旭 3階	電話：360-5056 FAX：459-5313
磯子	〒235-0016 磯子3-1-41 磯子地区センター区社協内	752-3452
金沢 (シニアクラブ)	〒236-0021 泥亀1-21-5 いきいきセンター金沢内	784-5121
港北	〒222-0032 大豆戸町13-1 吉田ビル 2階 区社協内	547-6506
緑	〒226-0011 中山町413-4 ハーモニーみどり 区社協内	933-1133
青葉	〒225-0024 市ヶ尾町1169-22 青葉区福祉保健活動拠点 区社協内	972-3076
都筑	〒224-0006 荏田東4-10-3 港北ニュータウンまちづくり館内	944-1826
戸塚	〒244-0003 戸塚町167-25 戸塚区福祉保健活動拠点 区社協内	871-6084
栄 (シニアクラブ)	〒247-0007 小管ヶ谷3-32-12 小管ヶ谷地域ケアプラザ内	894-8418
泉 (シニアクラブ)	〒245-0023 和泉中央南5-4-13	801-6008
瀬谷 (シニアクラブ)	〒246-0031 瀬谷3-18-1 瀬谷センター内	303-2845

事務局にご用の方は
10:00～15:00にご連絡をお願いします。

あなたのまいにちが輝きます★★

だから

かがやきクラブ横浜

のぼそう！健康寿命、担おう！地域づくりを
あなたが主役です！

仲間と支え合い！

趣味や生きがい

安全・安心・
豊かな地域を！

元気に楽しく



公益財団法人 横浜市老人クラブ連合会

〒221-0063 横浜市神奈川区立町20-1 tel: 045-433-1256 fax: 045-433-1257
E-mail: yrouren@maple.ocn.ne.jp ホームページ: http://yokorouren.com/

郵便はがき

2210063

お手数ですが
切手をお貼りください

神奈川県立町二〇番地の
横浜市老人クラブ連合会行
(かがやきクラブ横浜)
会員担当

※お手数ですが切り取りの注意を願います

