

# 保土ヶ谷区 < 岩間地区 >



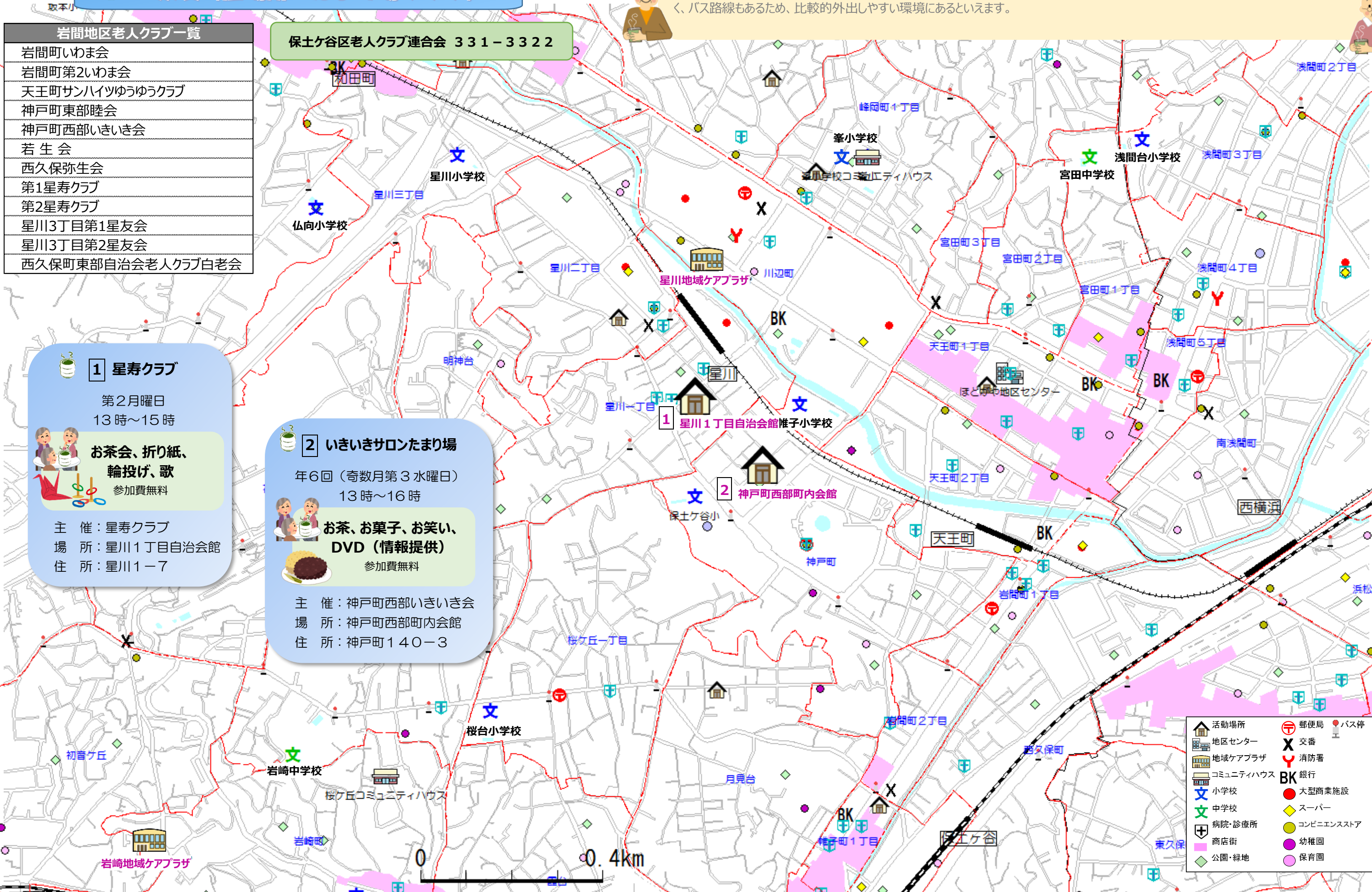
## 友愛 (居場所・たまり場マップ)

岩間地区は、相鉄線星川駅から天王町駅、J R 保土ヶ谷駅付近まで連なる地区です。帷子川、今井川に沿った比較的平坦な土地と、高台の住宅地も一部含まれます。駅周辺にマンションが建ち並び一方、昔からの住民など戸建も多い地域です。また、旧東海道が通り、沿線に商店が立地する地区と工場跡地に開発されたビジネスパークもあり、バラエティに富んでいます。地区の多くのエリアでは、駅が近く、バス路線もあるため、比較的外出しやすい環境にあるといえます。



岩間地区老人クラブ一覧	
岩間町いわま会	
岩間町第2いわま会	
天王町サンハイツゆうゆうクラブ	
神戸町東部睦会	
神戸町西部いきいき会	
若生会	
西久保弥生会	
第1星寿クラブ	
第2星寿クラブ	
星川3丁目第1星友会	
星川3丁目第2星友会	
西久保町東部自治会老人クラブ白老会	

保土ヶ谷区老人クラブ連合会 331-3322



### 1 星寿クラブ

第2月曜日  
13時～15時

お茶会、折り紙、  
輪投げ、歌  
参加費無料

主 催：星寿クラブ  
場 所：星川1丁目自治会館  
住 所：星川1-7

### 2 いきいきサロンたまり場

年6回 (奇数月第3水曜日)  
13時～16時

お茶、お菓子、お笑い、  
DVD (情報提供)  
参加費無料

主 催：神戸町西部いきいき会  
場 所：神戸町西部町内会館  
住 所：神戸町140-3

	活動場所		郵便局		バス停
	地区センター		交番		消防署
	地域ケアプラザ		BK 銀行		大型商業施設
	コミュニティハウス		スーパー		コンビニエンスストア
	小学校		幼稚園		保育園
	中学校		公園・緑地		
	病院・診療所				
	商店街				