



港北区 < 新羽地区 >

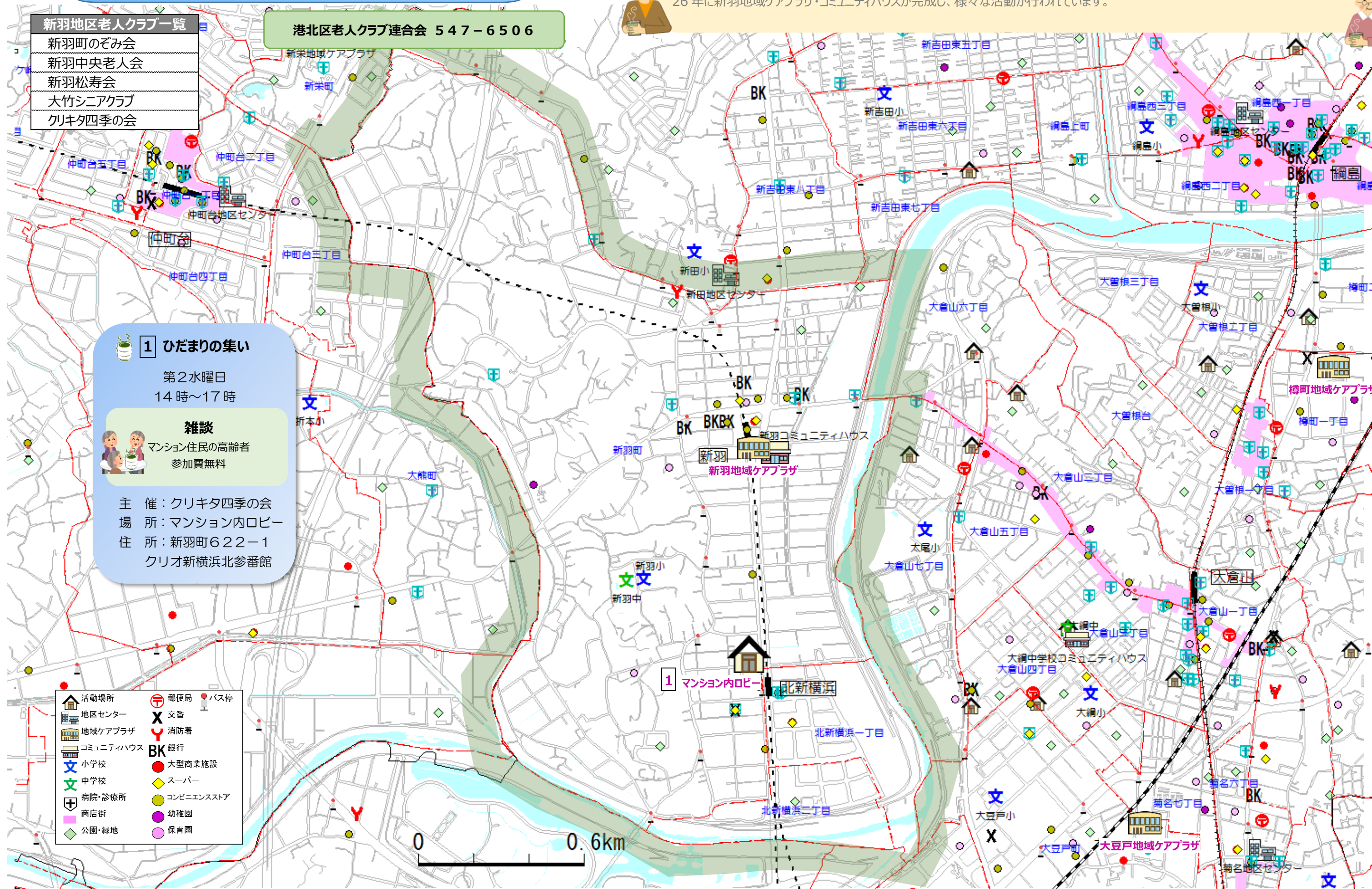
友愛 (居場所・たまり場マップ)

新羽地区は、市営地下鉄ブルーライン沿線の、住宅と倉庫・工場などが混在した地区です。地区の西側の丘は市街化調整区域になっており、地区の東側と南側は鶴見川に面しています。共同住宅に住む人が70%近くを占めています。地区内に新羽駅、北新横浜駅があり、また、現在工事が進められている高速横浜環状北線の出入口ができる予定です。年間通じて多くの行事が開催されています。平成26年に新羽地域ケアプラザ・コミュニティハウスが完成し、様々な活動が行われています。



- 新羽地区老人クラブ一覧**
- 新羽町のぞみ会
 - 新羽中央老人会
 - 新羽松寿会
 - 大竹シニアクラブ
 - クリキタ四季の会

港北区老人クラブ連合会 547-6506



1 ひだまりの集い

第2水曜日
14時～17時

雑談
マンション住民の高齢者
参加費無料

主催：クリキタ四季の会
場所：マンション内ロビー
住所：新羽町622-1
クリオ新横浜北参番館

- | | | |
|-----------|--------|------------|
| 活動場所 | 郵便局 | バス停 |
| 地区センター | 交番 | 消防署 |
| 地域ケアプラザ | BK 銀行 | 大型商業施設 |
| コミュニティハウス | スーパー | コンビニエンスストア |
| 小学校 | 幼稚園 | 保育園 |
| 中学校 | 病院・診療所 | |
| 公園・緑地 | | |

1 マンション内ロビー