



旭区<旭中央地区>

友愛（居場所・たまり場マップ）

旭中央地区は、北西から流れ込む帷子川と南西からの二俣川の合流地点の西側丘陵を主体にした地域です。分水嶺が町境となっています。市街化調整区域を含みますが、幹線道路に囲まれた地区となっています。人口、世帯数ともほぼ横ばいで年齢別人口構成は、旭区の平均と非常に近いものとなっています。



旭中央地区老人クラブ一覧
四季美台楽生会
四季美台美寿々会
今川クラブ
下川クラブ
長生会

旭区老人クラブ連合会 360-5056

1 ひまわり
 第3水曜日
 13時～16時

**お茶会・ビデオ鑑賞演
奏小物づくり等**
 対象：会員・一般

(旭中央)
 主催：美寿々会
 場所：四季美台親睦町内会館
 住所：四季美台 91-7

2 宅配ほほえみ
 月3～4回
 昼食宅配

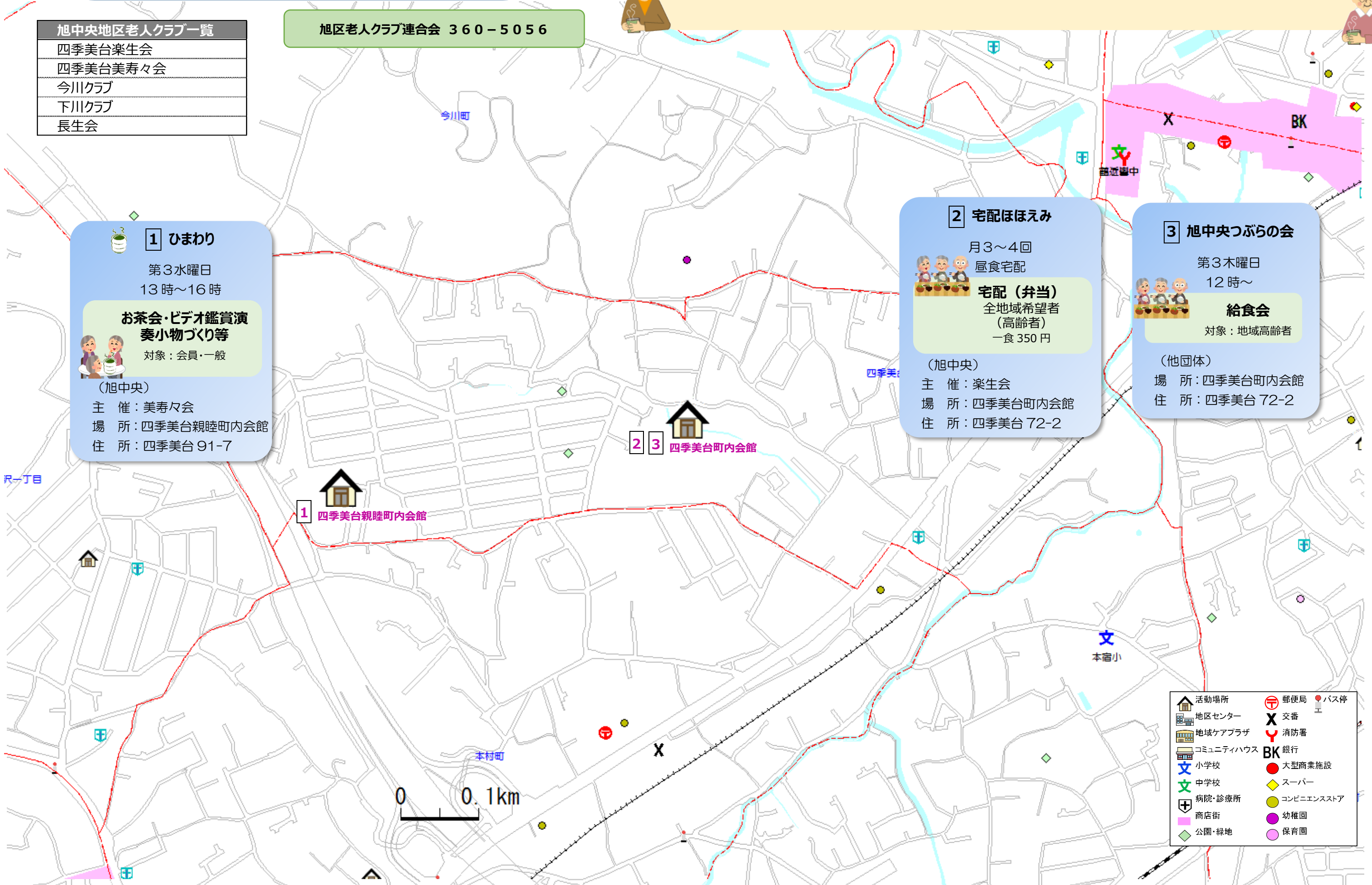
宅配（弁当）
 全地域希望者
 （高齢者）
 一食 350円

(旭中央)
 主催：楽生会
 場所：四季美台町内会館
 住所：四季美台 72-2

3 旭中央つぶらの会
 第3木曜日
 12時～

給食会
 対象：地域高齢者

(他団体)
 場所：四季美台町内会館
 住所：四季美台 72-2



活動場所	郵便局	バス停
地区センター	交番	消防署
地域ケアプラザ	コミュニティハウス	BK 銀行
小学校	中学校	大型商業施設
病院・診療所	商店街	スーパー
公園・緑地		コンビニエンスストア
		幼稚園
		保育園