



旭区<旭南部地区>

友愛（居場所・たまり場マップ）

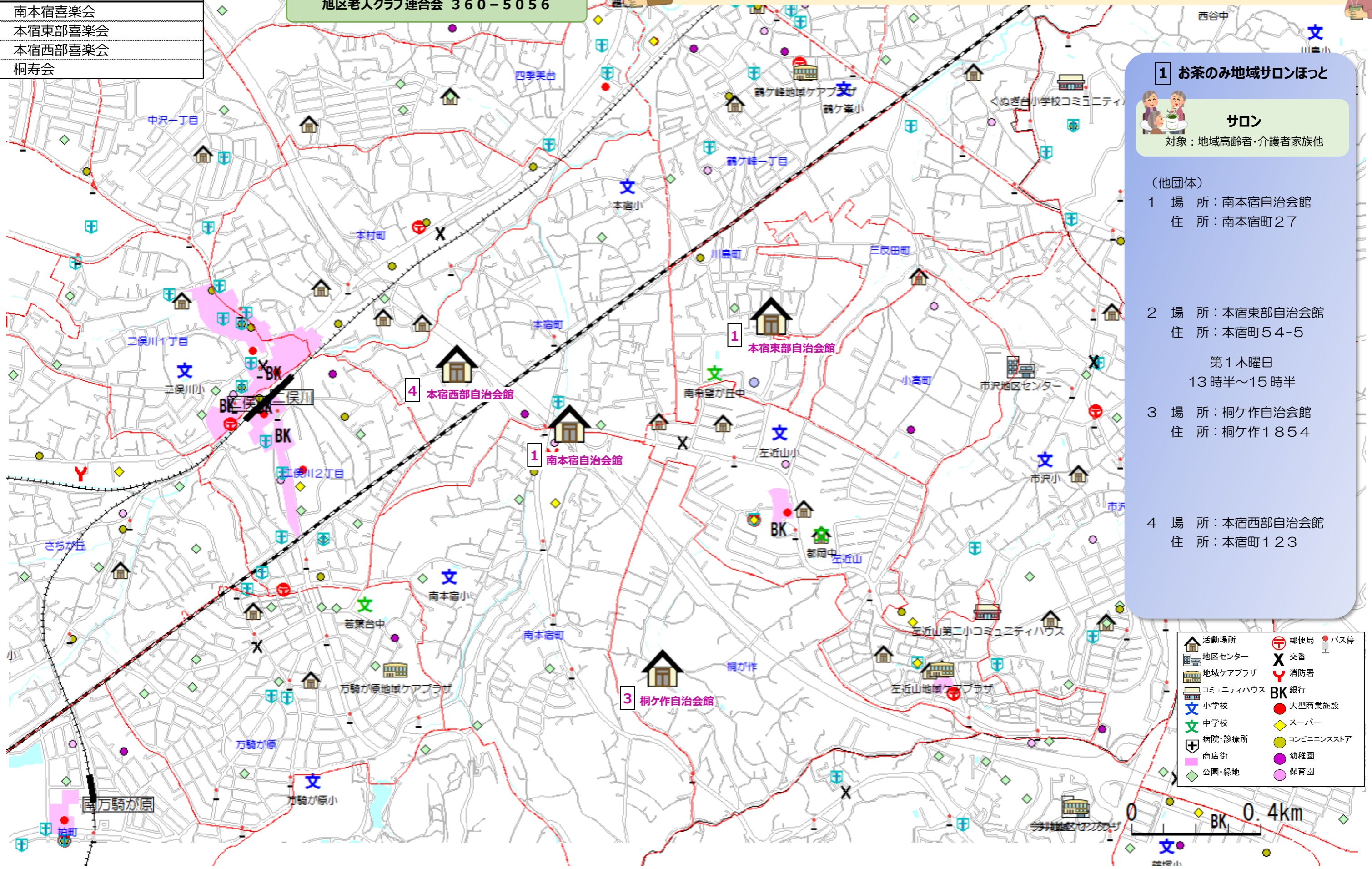
旭南部地区は、区の南部に位置し、厚木街道付近から保土ヶ谷区界までの区域です。区域内を保土ヶ谷バイパスが縦断し、起伏に富み坂道が多いところで、南本宿市民の森、南本宿公園など緑に恵まれています。

地区内の高齢化率は区内で2番目に低く、15歳未満の人口比率は高く、今後も人口や子どもの増加が見込まれます。



旭南部地区老人クラブ一覧	
南本宿喜楽会	
本宿東部喜楽会	
本宿西部喜楽会	
桐寿会	

旭区老人クラブ連合会 360-5056



1 お茶のみ地域サロンほっと



サロン

対象：地域高齢者・介護者家族他

(他団体)

- 1 場 所：南本宿自治会館
住 所：南本宿町27
- 2 場 所：本宿東部自治会館
住 所：本宿町54-5
第1木曜日
13時半～15時半
- 3 場 所：桐ヶ作自治会館
住 所：桐ヶ作1854
- 4 場 所：本宿西部自治会館
住 所：本宿町123

	活動場所		郵便局		バス停
	地区センター		交番		消防署
	地域ケアプラザ		BK 銀行		大型商業施設
	コミュニティハウス				スーパー
	小学校				幼稚園
	中学校				保育園
	病院・診療所				
	商店街				
	公園・緑地				

0 BK 0.4km