

# 戸塚区 < 汲沢地区 >



## 友愛 (居場所・たまり場マップ)

汲沢地区は、戸塚区の南西部に位置し、北西は泉区に隣接し、南東には国道1号線が通っています。


汲沢という地域は、「歴史に支えられてきた地」で、縄文時代の遺跡や出土品が多く発掘されたこと、汲沢の地を開拓してきた先人たちの生活を、「汲沢七杜」(五霊様、御伊勢様、山王様、第六天様、神明様、子ノ神様、的場稻荷様)に見守られてきたことなどが、語りつがれています。



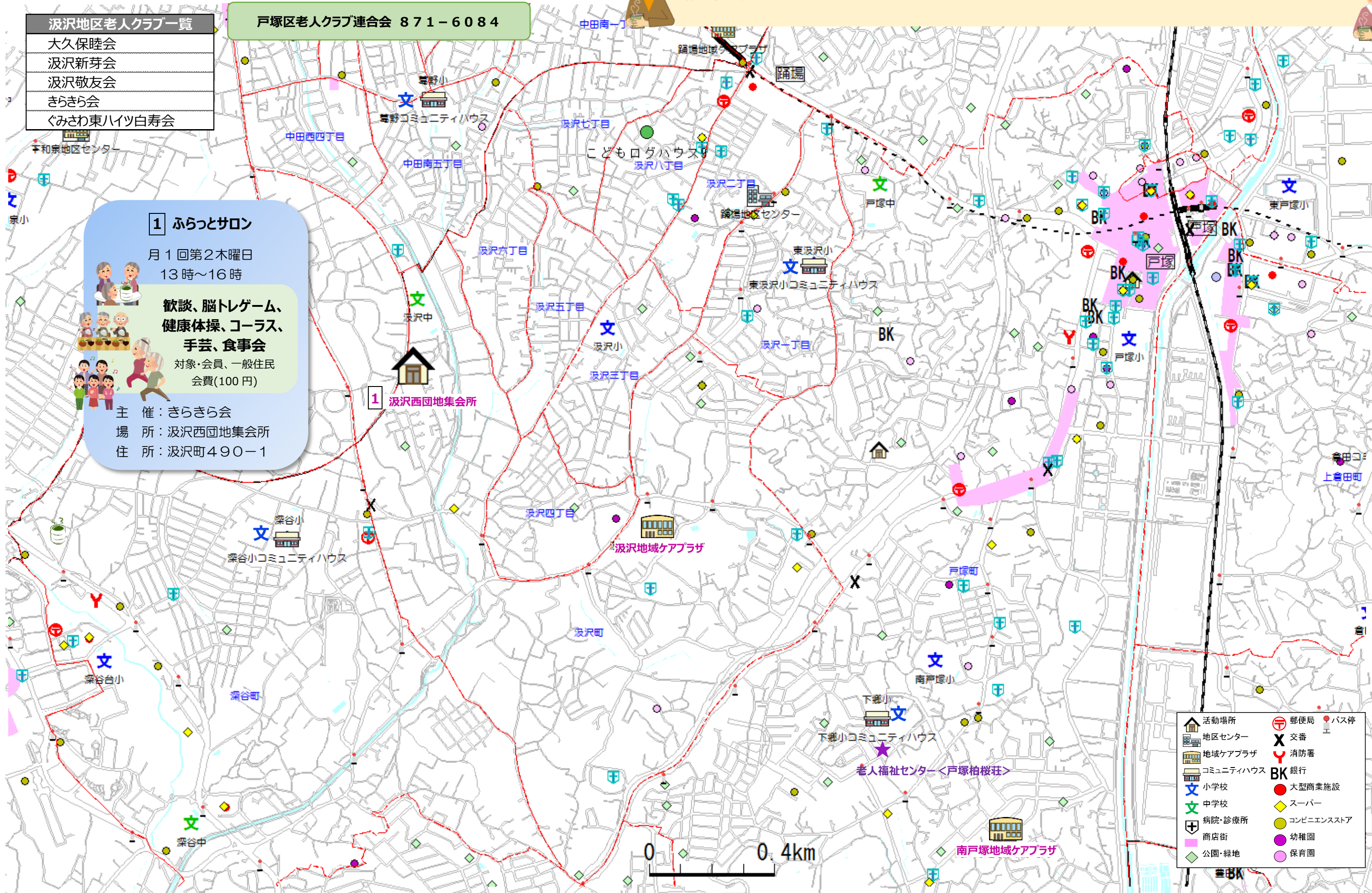
大久保睦会
汲沢新芽会
汲沢敬友会
きらきら会
ぐみさわ東ハイツ白寿会

戸塚区老人クラブ連合会 871-6084

**1 ふらっとサロン**  
 月1回第2木曜日  
 13時~16時


**歓談、脳トレゲーム、健康体操、コーラス、手芸、食事会**  
 対象・会員、一般住民  
 会費(100円)

主催：きらきら会  
 場所：汲沢西団地集会所  
 住所：汲沢町490-1



活動場所	バス停
地区センター	郵便局
地域ケアプラザ	交番
コミュニティハウス	消防署
小学校	BK 銀行
中学校	大型商業施設
病院・診療所	スーパー
商店街	コンビニエンスストア
公園・緑地	幼稚園
	保育園