



南区 <井土ヶ谷地区>

友愛（居場所・たまり場マップ）

井土ヶ谷地区は、環状一号線と平戸桜木道路を主軸とした大岡川北側地区です。街並みは、幹線道路沿いにマンションが多く、戸建住宅は幹線道路から一步中に入った街区に形成されています。

地区内の人口は、約 11,600 人、年少人口比率は 10.0%、高齢人口比率は 27.3%、総世帯数は約 6,200 世帯、一世帯当たりの平均人員は 1.9 人です。（平成 26 年 9 月末日現在）



井土ヶ谷地区老人クラブ一覧

- 井土ヶ谷下一明友会
- 井土ヶ谷上一長生会
- あやめ会
- 井土ヶ谷中一和幸会
- 井土ヶ谷下二ちとせ会
- 井土ヶ谷上二長寿会

問合せ先・南区老人クラブ連合会 713-8566

1 たんぽぽ会

年 6 回
12 時～

食事、おしゃべり、
お茶のみ、手品等出し物他

対象：老人クラブ会員

主 催：連合町内会、社協
場 所：上一町内会館
住 所：井土ヶ谷上町 35

2 いこい

第 1 金曜日
13 時半～15 時半

食事、おしゃべり、
お茶のみ他

対象：高齢者
参加費（100 円）

主 催：地区社協
連合町内会

場 所：共同ビル
住 所：井土ヶ谷中町 1-10

3 あやめ会

年 5 回
12 時～

食事、おしゃべり、
お茶のみ他

対象：老人クラブ会員

主 催：民生委員他

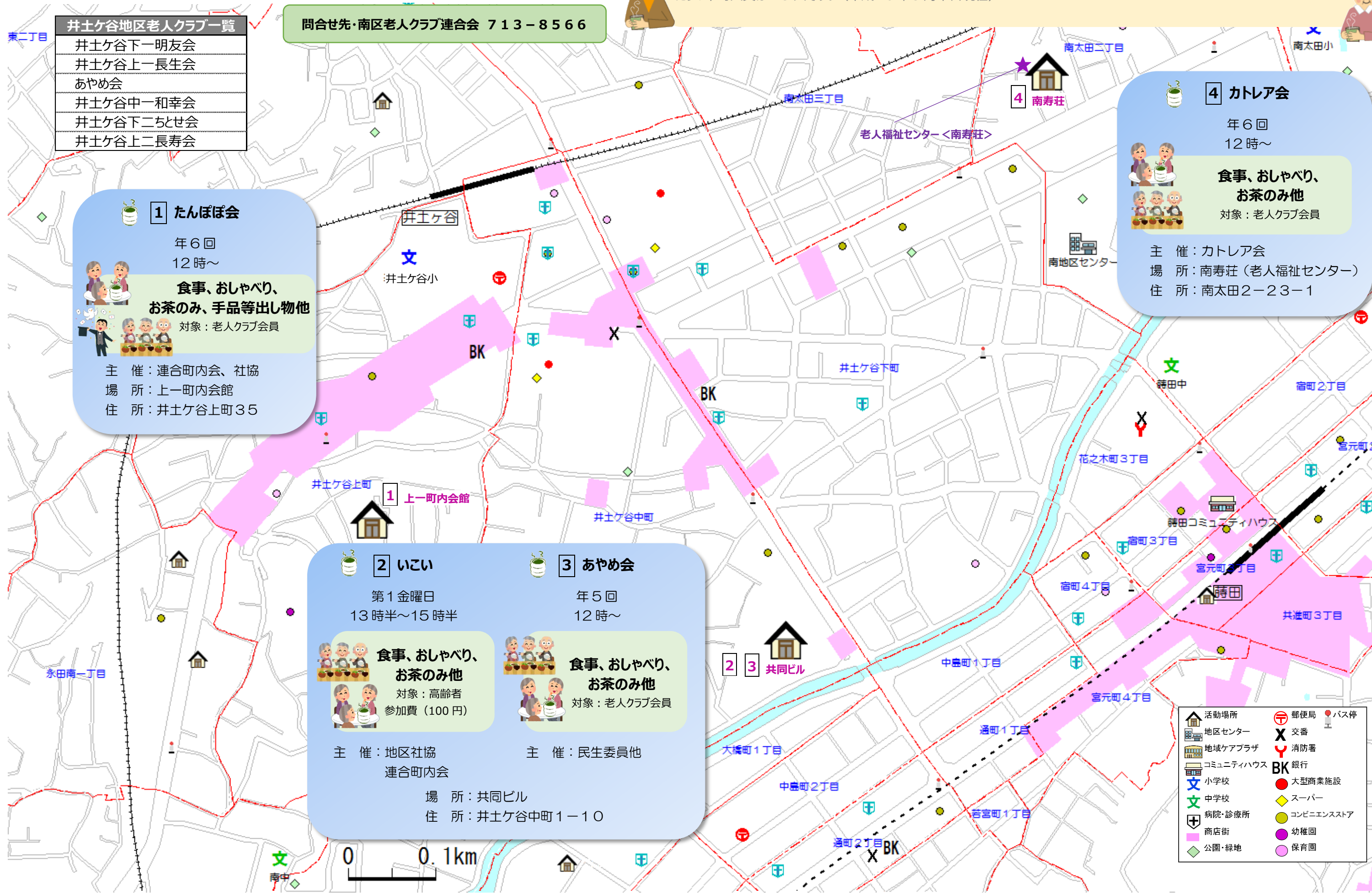
4 カトリア会

年 6 回
12 時～

食事、おしゃべり、
お茶のみ他

対象：老人クラブ会員

主 催：カトリア会
場 所：南寿荘（老人福祉センター）
住 所：南太田 2-23-1



- 活動場所
- 地区センター
- 地域ケアプラザ
- コミュニティハウス
- 小学校
- 中学校
- 病院・診療所
- 商店街
- 公園・緑地
- 郵便局
- 交番
- 消防署
- 銀行
- 大型商業施設
- スーパー
- コンビニエンスストア
- 幼稚園
- 保育園
- バス停