



都筑区<都田地区>

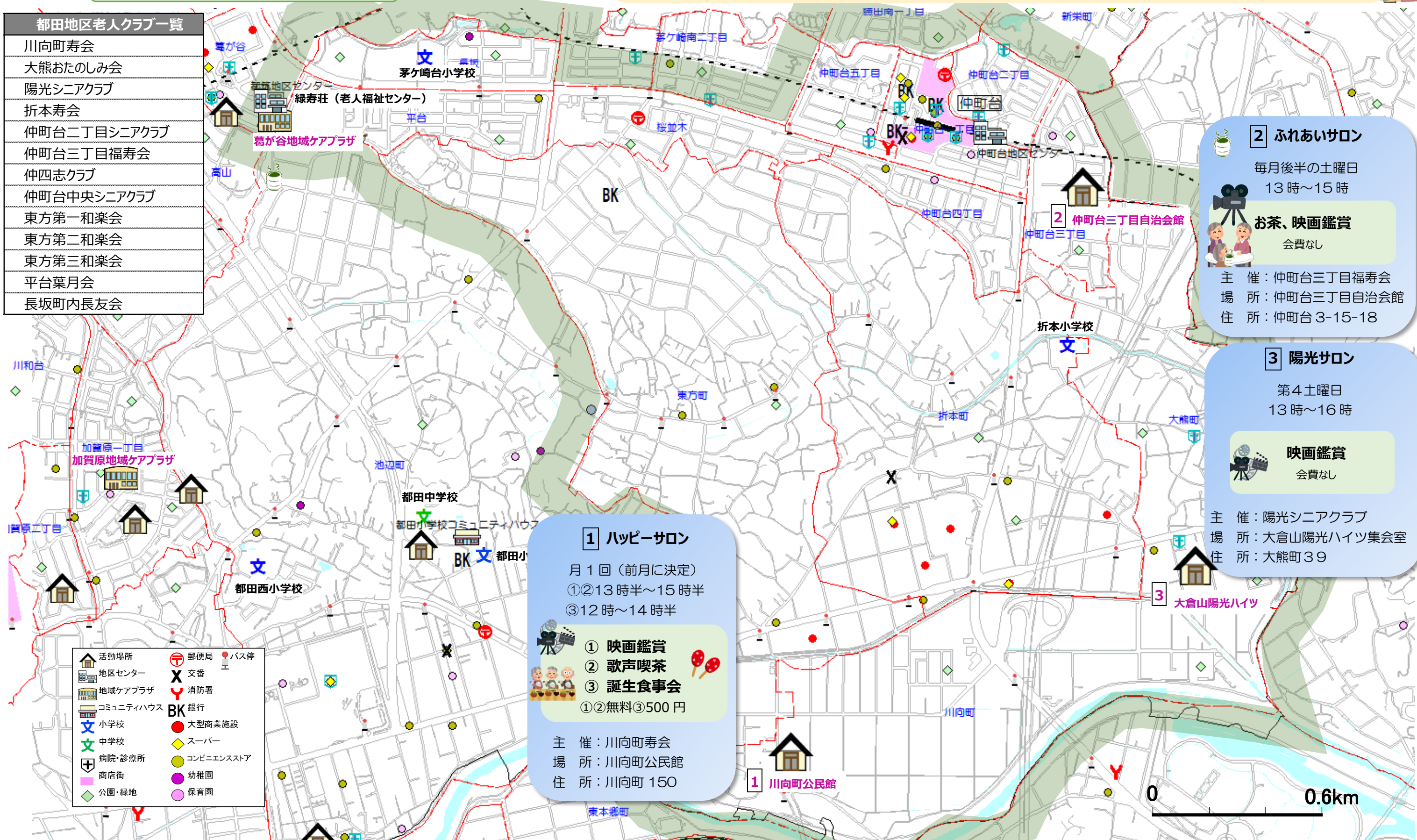
友愛（居場所・たまり場マップ）

都筑区老人クラブ連合会 944-1826

都田地区は、地域の北部は港北ニュータウンで計画的なまちづくりがされた地域で、仲町台駅周辺は商業施設等が集まるほか、地区センターがあり、歩行者自転車専用道路、緑道・公園が整備されています。東西に横断する新横浜元石川線及びブルーラインの高架に沿い、商業・業務施設と集合住宅が並び、その外側は低層住宅が中心となっています。また、大熊川～東方天満宮と港北ニュータウンに挟まれる台地及び大熊町は農業専用地区に指定されており、ほうれん草や小松菜など都筑野菜の生産が盛んです。中部の都筑スポーツセンターから長福寺南側交差点に至る市道沿いは宅地や業務施設、農地が混在しています。川崎町田線沿いは第三京浜道路の港北インターに近く、大きな工場・倉庫等が多い地域です。また、川向町の鶴見川沿いは農地となっています。



川向町寿会
大熊おたのしみ会
陽光シニアクラブ
折本寿会
仲町台二丁目シニアクラブ
仲町台三丁目福寿会
仲四志クラブ
仲町台中央シニアクラブ
東方第一和楽会
東方第二和楽会
東方第三和楽会
平台葉月会
長坂町内長友会



2 ふれあいサロン
 毎月後半の土曜日
 13時～15時
お茶、映画鑑賞
 会費なし
 主催：仲町台三丁目福寿会
 場所：仲町台三丁目自治会館
 住所：仲町台 3-15-18

3 陽光サロン
 第4土曜日
 13時～16時
映画鑑賞
 会費なし
 主催：陽光シニアクラブ
 場所：大倉山陽光ハイツ集会室
 住所：大熊町 39

1 ハッピーサロン
 月1回（前月に決定）
 ①②13時半～15時半
 ③12時～14時半
① 映画鑑賞
② 歌声喫茶
③ 誕生食事会
 ①②無料③500円
 主催：川向町寿会
 場所：川向町公民館
 住所：川向町 150

活動場所	郵便局	バス停
地区センター	交番	
地域ケアプラザ	消防署	
コミュニティハウス	銀行	
小学校	大型商業施設	
中学校	スーパー	
病院・診療所	コンビニエンスストア	
商店街	幼稚園	
公園・緑地	保育園	